

Avfallshantering i framkant i Norra Djurgårdsstaden

Norra Djurgårdsstaden är ett område med hållbarhetsprofil. Här planeras och införs avfallslösningar för att bidra till en hållbar livsstil. Det ska vara lätt att sortera samtidigt som buller och transporter ska minskas. I Norra Djurgårdsstaden har Stockholm Vatten och Avfall och Stockholm stad tagit steget längre mot framtidens avfallshantering med nya innovativa lösningar och miljöeffektiva system, ett måste i en stad som växer.

Matavfallskvarn

Matavfallet blir en viktig resurs som biogas och biogödsel om vi sorterar ut den från övrigt avfall. I Norra Djurgårdsstaden finns matavfallskvarnar installerade i köken där matavfallet mals ner direkt till ledningsnätet som leder till avloppsreningsverket. Det är enkelt för dig och det minskar transporter i området då ingen hämtning av matavfall i kärl med sopbilar behövs.

Sopsugssystem

I området finns en sopsug med nedkast intill fastigheterna. Nedkassen är färgmarkerade; grått för restavfall, blått för tidningar och gult för plastförpackningar. Papperskorgar i parker och på gator i området är också anslutna till samma system. Sopsugssystemet ger färre transporter, mindre buller och utsläpp.

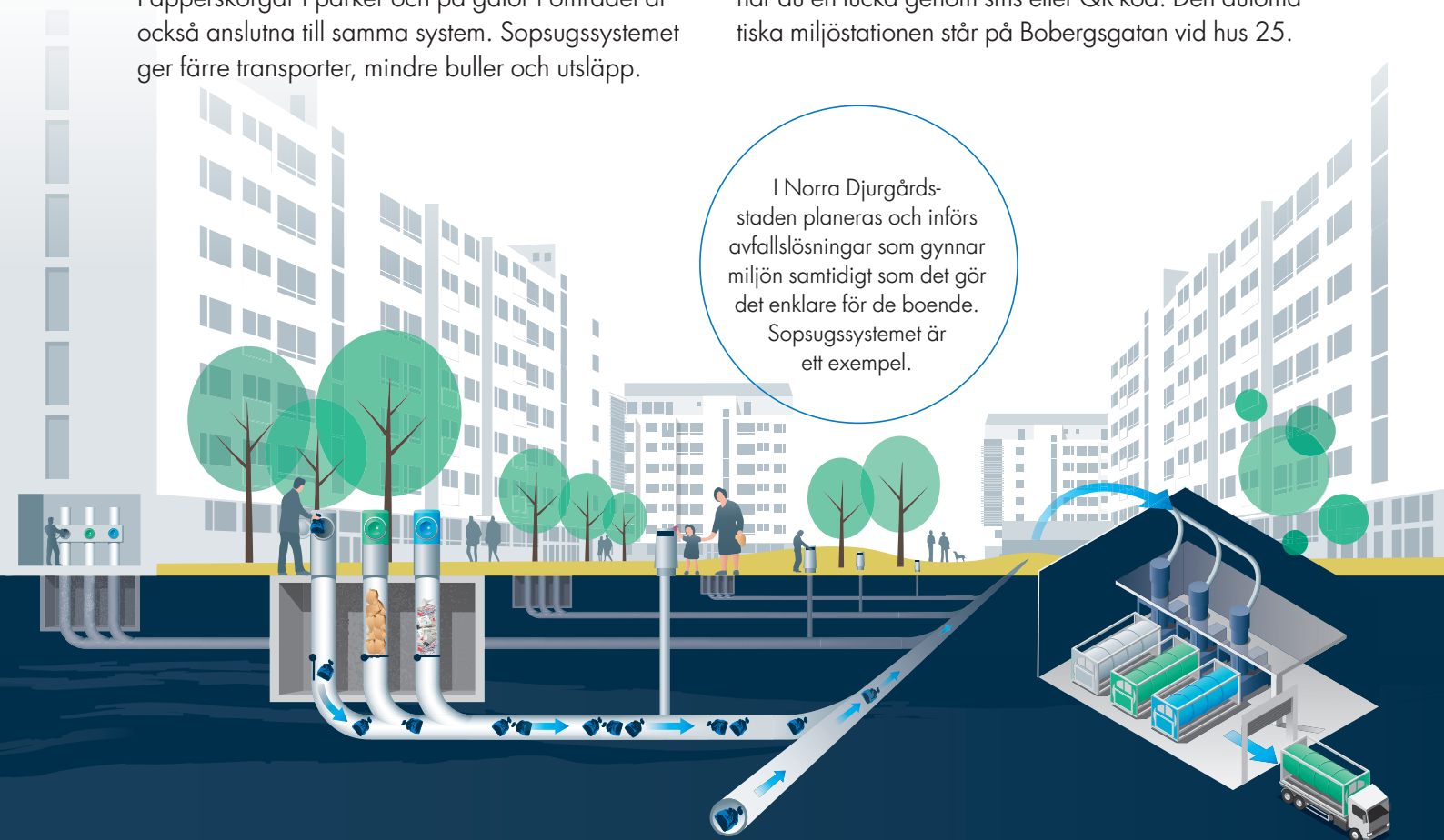
Miljörum

I Norra Djurgårdsstaden finns inga återvinningsstationer i gatumiljö. I stället finns krav på att alla fastigheter ska ha ett miljörum. I miljörummet ska de boende ha möjlighet att sortera ut de fraktioner till återvinning som inte kan lämnas i sopsugssystemet.

Automatiska miljöstationen

I Norra Djurgårdsstaden finns en automatisk miljöstation. Det är en innovation framtagen av Stockholm Vatten och Avfall som gör det enklare för dig att lämna farligt avfall, exempelvis målarfärg, nagellack och glödlampor. Den är helt automatiserad och är öppen dygnet runt, året runt. För att lämna farligt avfall öppnar du en lucka genom sms eller QR-kod. Den automatiska miljöstationen står på Bobergsgatan vid hus 25.

I Norra Djurgårdsstaden planeras och införs avfallslösningar som gynnar miljön samtidigt som det gör det enklare för de boende. Sopsugssystemet är ett exempel.



Så här sorterar du ditt avfall i Norra Djurgårdsstaden

MATAV FALLSKVARN

Matavfallskvarnen kan ta hand om det mesta matavfallet. Fördela större delar och släng inte ner stora ben. Kontakta din fastighetsägare för att se vad som gäller för din kvarn.



MILJÖRUM

I Norra Djurgårdsstaden finns inga återvinningsstationer i gatumiljö. Däremot ska det finnas miljörum i varje fastighet där du kan lämna följande fraktioner:

- Glasförpackningar
 - Metallförpackningar
 - Pappersförpackningar
 - Batterier
 - Mindre elavfall
 - Mindre grovavfall som får plats i hänvisat kärl
- För frågor kring ditt miljörum kontakta din fastighetsägare.

ÖVRIGT AVFALL

- Större grovavfall och textil lämnar du till en återvinningscentral
- Läkemedel lämnas till Apotek



SOPSUG

I anslutning till din fastighet finns sopnedkast där du slänger tre olika sorters avfall. Luckorna till nedkasten har olika färg.

- **Grått** för restavfall. Ska packas i plastpåsar som knyts ihop ordentligt.
- **Blått** för tidningar. Ska kastas ner löst i nedkastet (ej samlade i påse)
- **Gult** för plastförpackningar. Ska slängas ner löst i nedkastet (ej samlade i påse).

MILJÖSTATION

Farligt avfall, t ex kosmetika, färg och hushållskemikalier ska lämnas till en miljöstation.

- En automatisk miljöstation står på Bobergsgatan, Hus 25. Den är tillgänglig dygnet runt och öppnas med sms eller QR-kod.
- Den mobila miljöstationen kommer till Norra Djurgårdsstaden enligt turlista, se svoa.se/mobila

